

INSTALLATION SHEET | SCHEDA INSTALLAZIONE

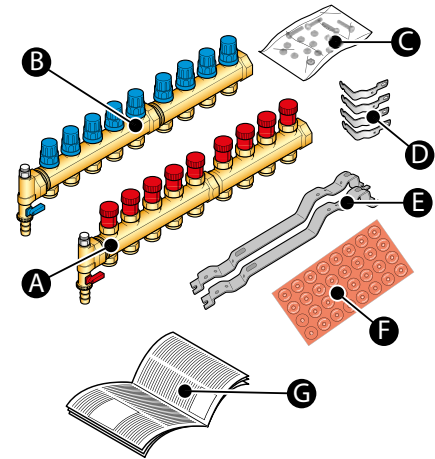
CONTROL manifolds Ø 1 ¼" are made of brass, and they are used to distribute the pipes into the rooms. They are provided with on-off valves (suitable for electrothermic heads), micrometric lockshields with data labels to locate rooms, ball air vent valves and ball drain valves with hose nozzles and plugs, brackets with vibration-damping rubber tops, which can be installed into cabinets or onto the wall, and fittings for polyethylene pipes Ø 17-13.

Collettori serie CONTROL Ø 1 ¼" in ottone per la distribuzione dei tubi nei locali; completi di valvole di intercettazione (predisposte per la testina elettrotermica), detentori micrometrici con individuazione dei locali, gruppi di sfiato e scarico impianto a sfera con portagomma e tappi, staffe disassate con gommini antivibranti per inserimento in armadietto o fissaggio a muro, raccordi per il tubo in polietilene Ø 17-13.

1 CONTENT PACKAGING - CONTENUTO IMBALLO

The package contains:
La confezione contiene:

Rif.	Description	Descrizione
A	N° 1 Inflow manifold module	N° 1 Modulo collettore andata
B	N° 1 Return manifold module	N° 1 Modulo collettore ritorno
C	N°1 Bags including: n°4 screws to fix collars to the brackets n°12 rubber tops	N° 1 Sacchetto con: n°4 viti per fissaggio collari alle staffe n°12 tappini in gomma
D	N° 4 fixing collars	N° 4 Collari di fissaggio
E	N° 2 Fixing brackets	N° 2 Staffe di fissaggio
F	N° 1 Labels with names and numbers for each circuit	N° 1 Foglio etichette nominative e numerative dei circuiti
G	N° 1 Manual with installation instructions	N° 1 Manuale con istruzioni per l'installazione



2 DIMENSION OF THE MANIFOLD - INGOMBRO COLLETTORI

OVERALL SIZE CONSIDERING SIDE RISERS

INGOMBRO CON COLONNE DAL LATO

Number of outlet Numero di uscite		3+3	4+4	5+5	6+6	7+7	8+8	9+9	10+10	11+11	12+12	13+13	14+14	15+15
Only control manifold Solo collettore Control	cm	24,5	29,5	35,5	41	46	51	56	61	67,5	72,5	77,5	82,5	87,5
Control + Initial Fittings Control + Gruppi iniziali	cm	28	33	39	44,5	49,5	54,5	59,5	64,5	71	76	81	86	91
Control + Ball Valves - Straight Control + Valvola a sfera dritta	cm	34,5	39,5	45,5	51	56	61	66	71	77,5	82,5	87,5	92,5	97,5
Control + Zone Valve Control + Valvola di zona	cm	38	43	49	54,5	59,5	64,5	69,5	74,5	81	86	91	96	>100
Control + Initial Fittings + Ball Valves - Straight Control + Gruppi iniziali + Valvola a sfera dritta	cm	38	43	49	54,5	59,5	64,5	69,5	74,5	81	86	91	96	>100
Control + Initial Fittings + Zone Valve Control + Gruppi iniziali + Valvola di zona	cm	41,5	46,5	52,5	58	63	68	73	78	84,5	89,5	94,5	>100	>100
Control + Ball Valves - Straight + Zone Valve Control + Valvola a sfera dritta + Valvola di zona	cm	42,5	47,5	53,5	59	64	69	74	79	85,5	90,5	95,5	>100	>100
Control with all accessories Control con tutti gli accessori	cm	47	52	58	63,5	68,5	73,5	78,5	83,5	90	95	>100	>100	>100

SLIM 50

SLIM 75

SLIM 100

OVERALL SIZE CONSIDERING BOTTOM RISERS

INGOMBRO CON COLONNE DAL BASSO

Number of outlet Numero di uscite		3+3	4+4	5+5	6+6	7+7	8+8	9+9	10+10	11+11	12+12	13+13	14+14	15+15
Only control manifold Solo collettore Control	cm	24,5	29,5	35,5	41	46	51	56	61	67,5	72,5	77,5	82,5	>100
Control + Initial Fittings Control + Gruppi iniziali	cm	28	33	39	44,5	49,5	54,5	59,5	64,5	71	76	81	>100	>100
Control + Ball Valves - 90° Control + Valvola sfera a gomito	cm	34,5	39,5	45,5	51	56	61	66	71	77,5	82,5	>100	>100	>100
Control + Zone Valve Control + Valvola di zona	cm	38	43	49	54,5	59,5	64,5	69,5	74,5	81	>100	>100	>100	>100
Control + Initial Fittings + Ball Valves - 90° Control + Gruppi iniziali + Valvola sfera a gomito	cm	38	43	49	54,5	59,5	64,5	69,5	74,5	81	>100	>100	>100	>100
Control + Initial Fittings + Zone Valve Control + Gruppi iniziali + Valvola di zona	cm	41,5	46,5	52,5	58	63	68	73	78	84,5	>100	>100	>100	>100
Control + Ball Valves - 90° + Zone Valve Control + Valvola sfera a gomito + Valvola di zona	cm	42,5	47,5	53,5	59	64	69	74	79	>100	>100	>100	>100	>100
Control with all accessories Control con tutti gli accessori	cm	47	52	58	63,5	68,5	73,5	78,5	83,5	>100	>100	>100	>100	>100

SLIM 50

SLIM 75

SLIM 100

3 INSTALLATION - INSTALLAZIONE



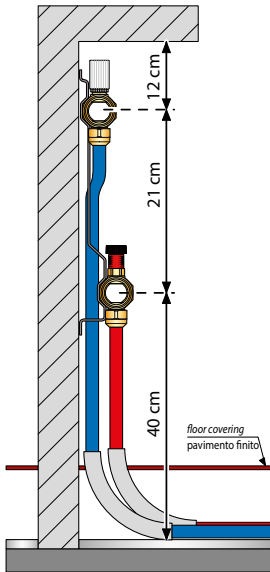
WARNING

The installation and maintenance should be performed only by qualified personnel.

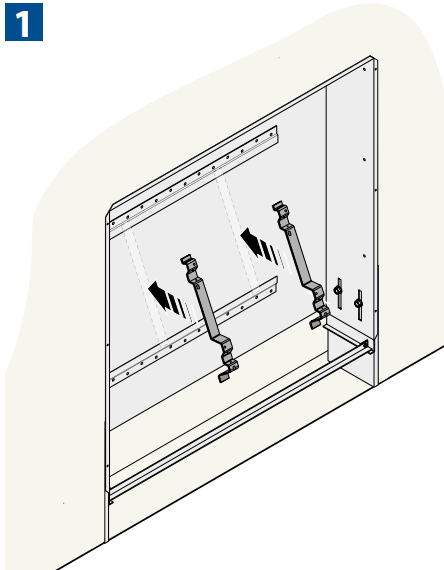


ATTENZIONE

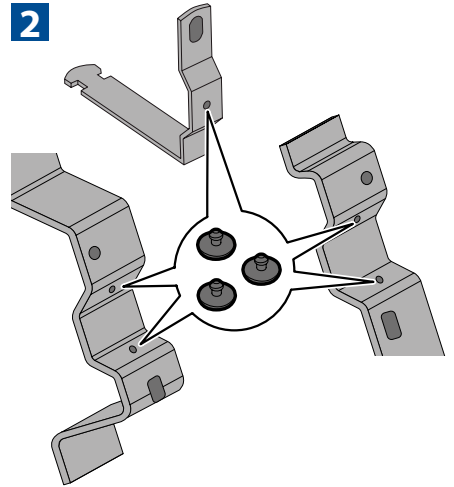
L'installazione e la manutenzione vanno eseguiti solo da personale qualificato.



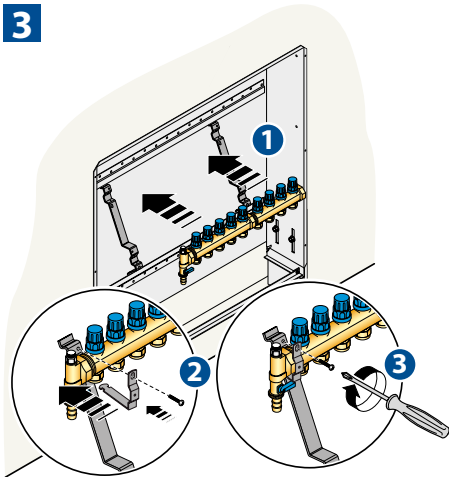
1



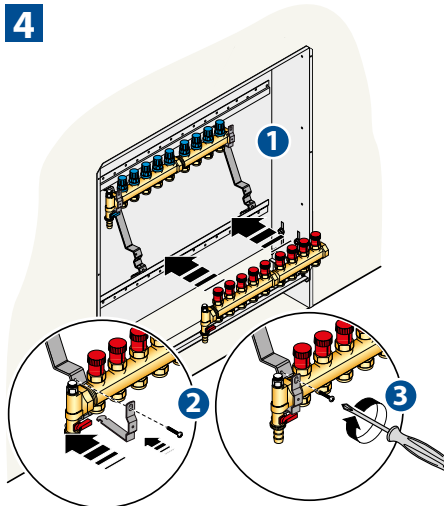
2



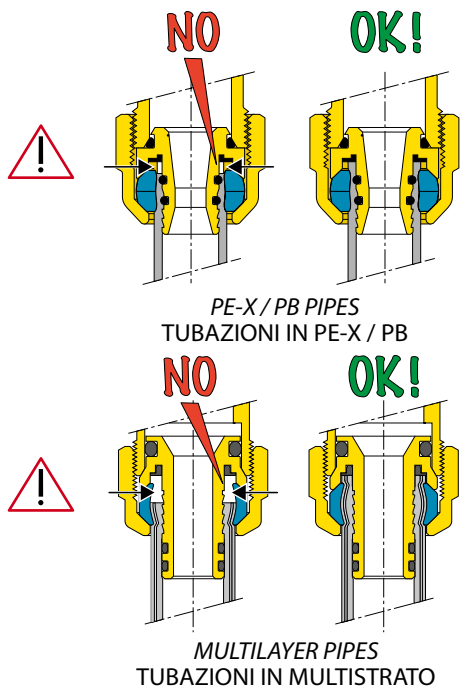
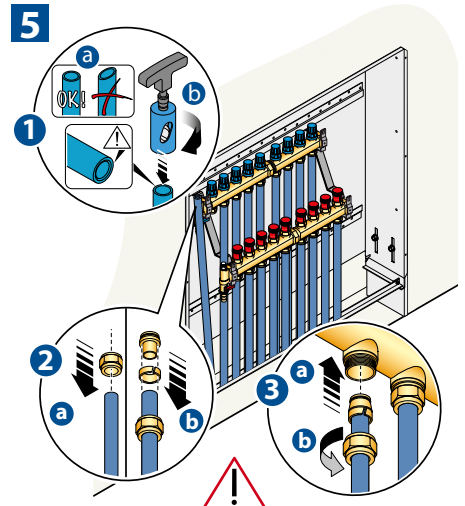
3



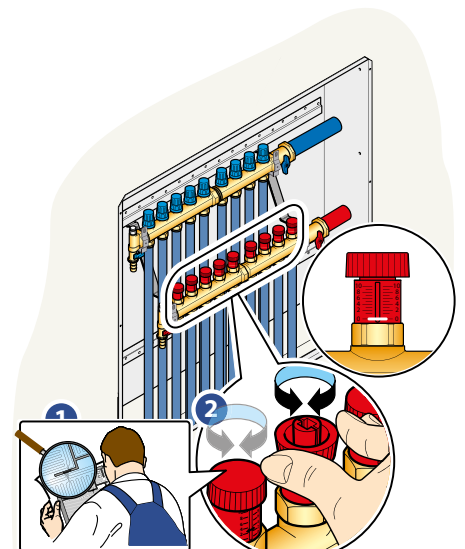
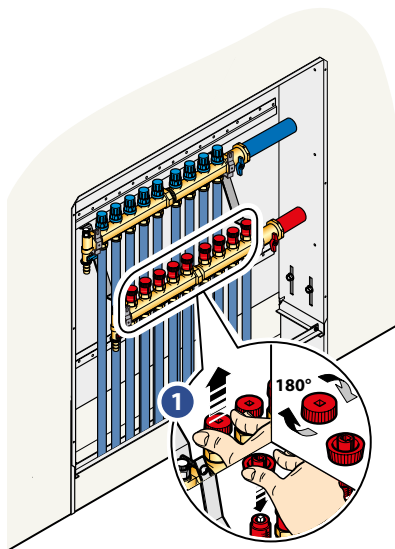
4



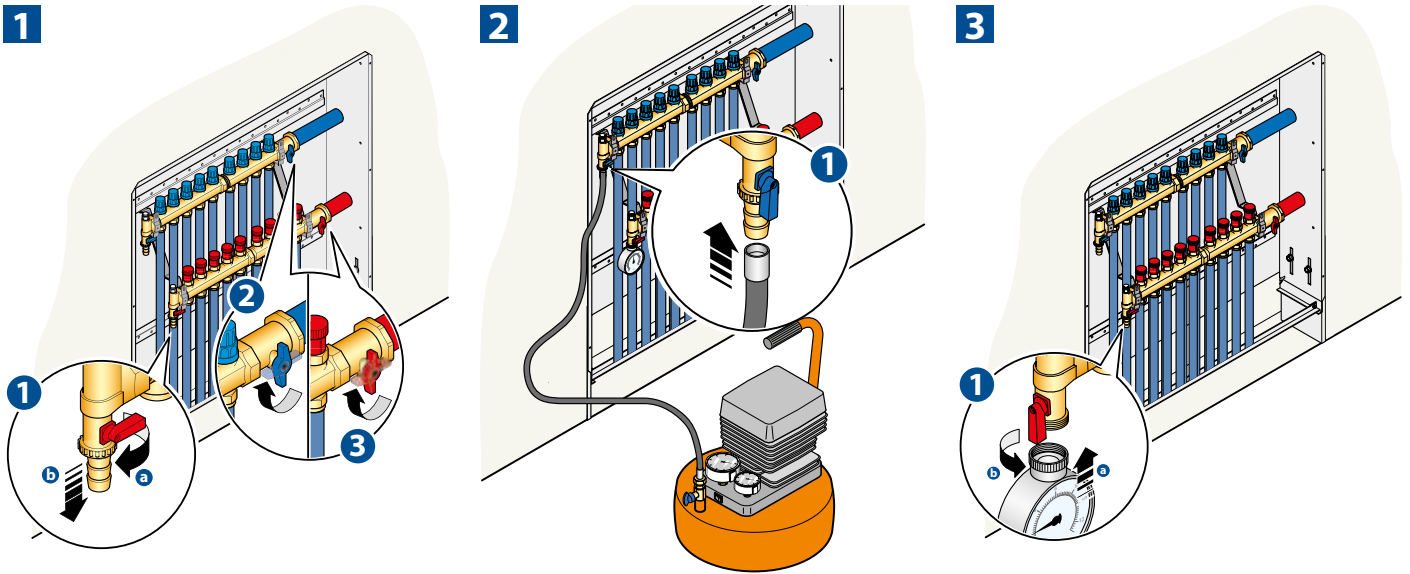
5



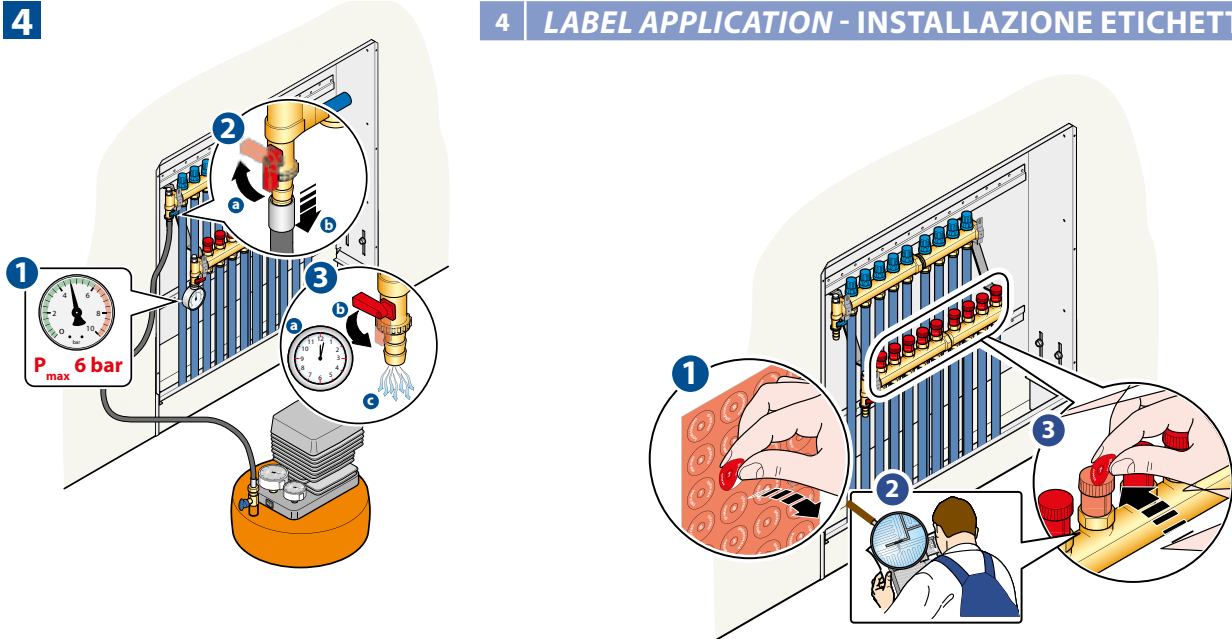
4 CHANGE FLOW RATE - MODIFICA DELLA PORTATA



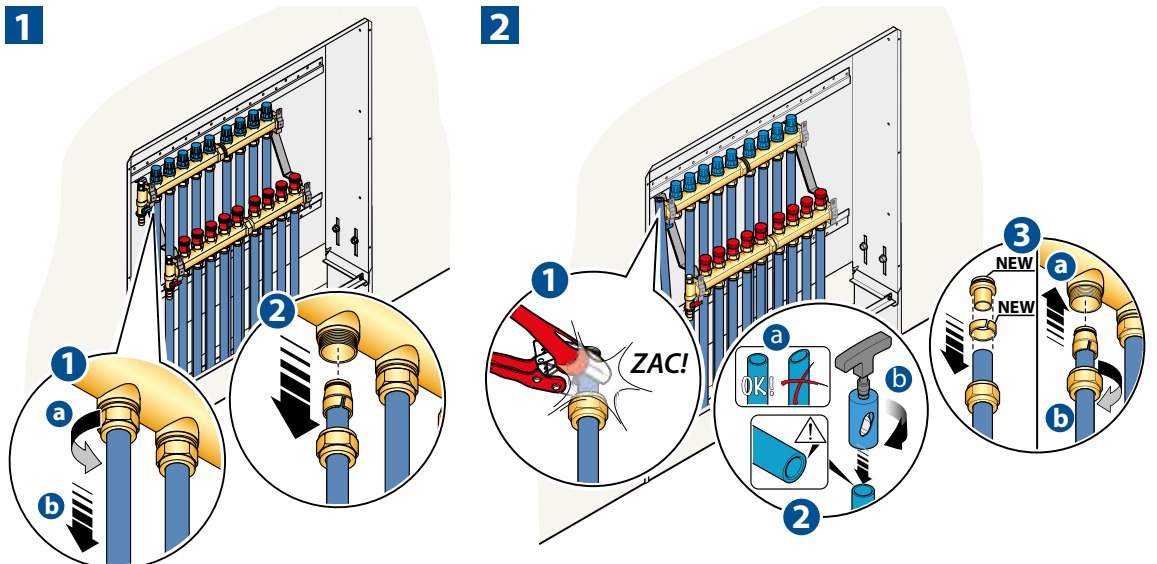
4 CHANGE FLOW RATE - MODIFICA DELLA PORTATA



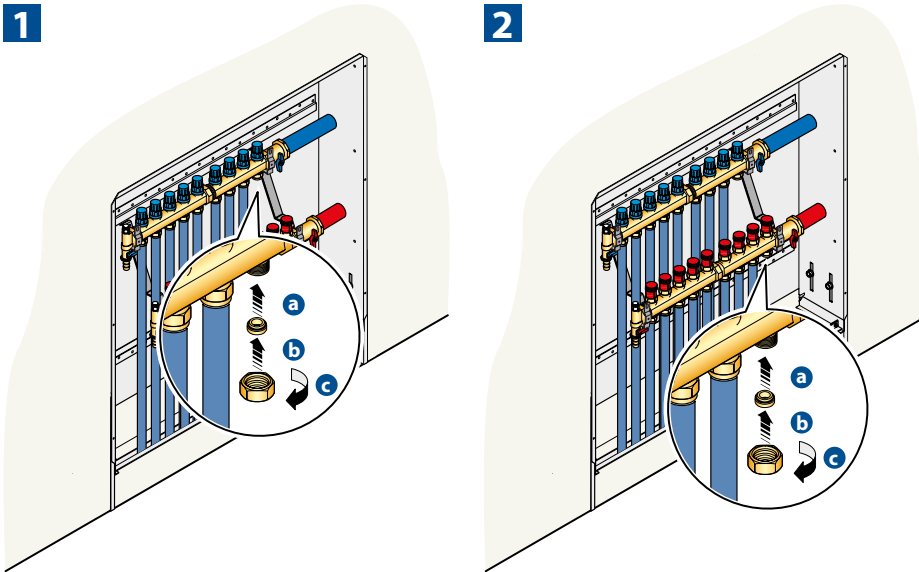
4 LABEL APPLICATION - INSTALLAZIONE ETICHETTE



5 PIPE FITTINGS REPLACEMENT - SOSTITUZIONE RACCORDI



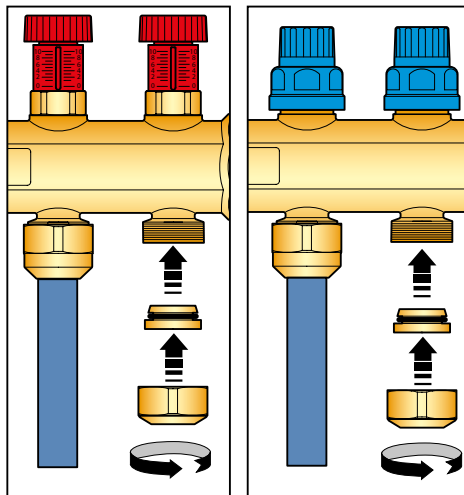
5 CLOSING PLUG - TAPPI DI CHIUSURA



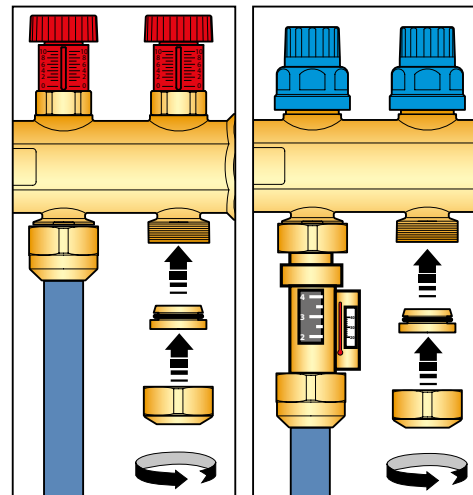
ATTENZIONE
Any outlet which is not used must be closed.

ATTENZIONE
Tutte le uscite non utilizzate devono essere tappate.

CONTROL MANIFOLD COLLETTORE CONTROL



CONTROL MANIFOLD + MEASURING UNIT FOR FLOW COLLETTORE CONTROL + MISURATORI DI PORTATA



6 TECHNICAL DATA - DATI TECNICI

PERFORMANCE

Liquid:	water, glycolic water 30% at most
Max. Operating Pressure:	10 bar
Max. Testing Pressure:	6 bar
Operating Temperature:	5 ÷ 100°C

SIZE

Main outlets of the manifold:	1" 1/4 F	
Derivations:	-Distance between axis:	210 mm
	Pipe clamp fitting	3/4" Ø14
	Pipe clamp fitting	3/4" Ø17
	Pipe clamp fitting	3/4" Ø20
	-Distance between axis	50 mm

CAPACITY GAUGE TECHNICAL DETAILS

- Max. working pressure:	6 bar
- Capacity scale viewing:	1 ÷ 4 l/min (60 ÷ 240 l/h)
- Temperature reading scale:	20 ÷ 40 °C (ritorno impianto)
- Reading precision:	± 10%

Fluido impiegato:	acqua, acqua glicolata max 30%
Pressione max esercizio:	10 bar
Pressione max di collaudo:	6 bar
Temperature di esercizio:	5 ÷ 100°C

Attacchi principali collettore:	1" 1/4 F
-Interasse:	210 mm
raccordi a stringere	3/4" Ø14
raccordi a stringere	3/4" Ø17
raccordi a stringere	3/4" Ø20
- interasse:	50 mm

- Pressione max di esercizio:	6 bar
- Scala visualizzazione portata:	1 ÷ 4 l/min (60 ÷ 240 l/h)
- Scala lettura temperatura:	20 ÷ 40 °C (ritorno impianto)
- Precisione delle letture:	± 10%



RDZ S.p.A. 🏠 V.le Trento, 101 - 33077 SACILE (PN) - Italy
 ☎ Tel. +39 0434.787511 📠 Fax +39 0434.787522
 ✉ info@rdz.it 🌐 www.rdz.it

FAB0AB003AB.02

COMPANY WITH
QUALITY SYSTEM
CERTIFIED BY DNV GL
= ISO 9001 =

